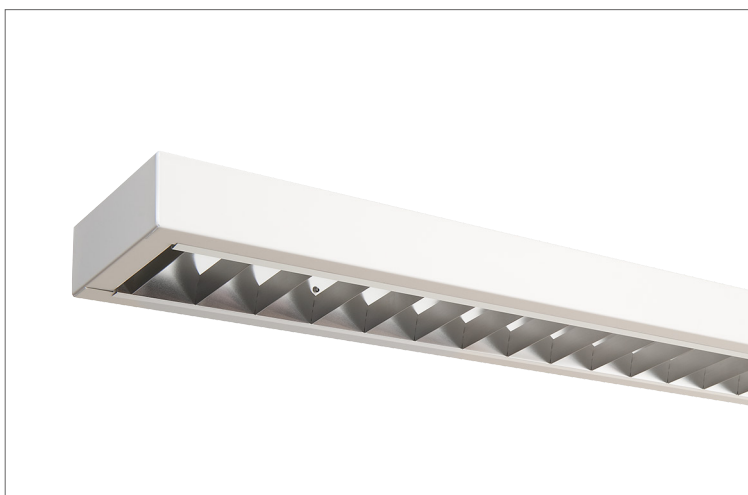


Vit Part 2351



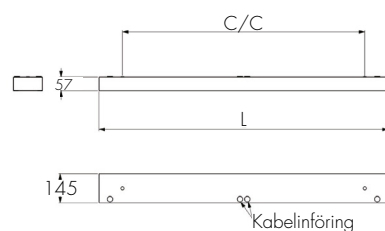
Utförande: Armaturstomme och gavlar av vitlackerad stålplåt. Reflektorbländskydd av renaluminium, Miro 5.

Kapslingsklass: IP20.

Montage: Dikt tak.

Anslutning: Levereras med 1 st 3x1,5 mm² plint vid armaturens mitt, förskjuten mot sidan. Kan levereras med

5x1,5 mm² överkopplingsbar plint vid armaturens mitt på ovasidan inkl. täcklock med integrerad dragavlastning, endast användbart vid montage på lina alt. armaturskena - se bild.



Effekt Watt	Art.nr Direkt drift	Art.nr Dim.dig/DALI	Art.nr Dim 1-10V	Längd mm	C/C mm	Vikt kg	Ljuskälla Ilcos
1x14	2351.114.00	2351.114.20	2351.114.40	595	450	2,9	FDH-T5
1x24	2351.124.00	2351.124.20	2351.124.40	595	450	2,9	FDH-T5
1x28	2351.128.00	2351.128.20	2351.128.40	1195	1050	4,3	FDH-T5
1x35	2351.135.00	2351.135.20	2351.135.40	1495	1350	5,3	FDH-T5
1x49	2351.149.00	2351.149.20	2351.149.40	1495	1350	5,3	FDH-T5
1x54	2351.154.00	2351.154.20	2351.154.40	1195	1050	4,3	FDH-T5

Effekt Watt	Art.nr Direkt drift	Art.nr Dim.dig/DALI	Art.nr Dim 1-10V	Längd mm	C/C mm	Vikt kg	Ljuskälla Ilcos
2x14	2351.214.00	2351.214.20	2351.214.40	595	450	3,0	FDH-T5
2x24	2351.224.00	2351.224.20	2351.224.40	595	450	3,0	FDH-T5
2x28	2351.228.00	2351.228.20	2351.228.40	1195	1050	4,4	FDH-T5
2x35	2351.235.00	2351.235.20	2351.235.40	1495	1350	5,4	FDH-T5
2x49	2351.249.00	2351.249.20	2351.249.40	1495	1350	5,4	FDH-T5
2x54	2351.254.00	2351.254.20	2351.254.40	1195	1050	4,4	FDH-T5